



# FICHE DE SECTEUR #3, Rive droite du Saut du Day

Assez difficile

Point de départ : Gare du Day ([46.717431, 6.400903](#)).

Dès 18h30, un apéritif aura lieu au refuge des Clées, Crêt blanc ([46.729896, 6.481805](#)). Le trajet se fait en auto-partage).

## 1. Tâches pour l'accueil par le guide

- Donnez des explications relatives au téléchargement de sa fiche de secteur sur le site <https://lorbe-vivante.ch/> (Ceci est recommandé car quand il n'y aura pas de réseau, vous aurez ainsi la carte du secteur). Cliquer sur les liens de son secteur et télécharger le document.
- Informez votre équipe que les vidéos (paysages et déchets) peuvent être envoyées à Orbe vivante par mail ([orbevivante@gmail.com](mailto:orbevivante@gmail.com)) ou site de téléchargement. Attention, il faut veiller avant de filmer à avoir l'accord des autres membres de l'équipe.
- **Présentez les informations contenues sur cette fiche de secteur !**

## 2. Equipements

*Obligatoire : chaussures de montagne, sacs poubelles noirs, des sacs de jute pour gros/lourds déchets, chaque équipe a une pince à disposition pour des déchets problématiques (sacs de crottes, ou autres) sinon aucun équipement obligatoire.*

*Recommandés : gilet fluo, gants de jardin.*

## 3. Objectif et prescriptions de sécurité

Il n'y a pas toujours de réseau, donc il n'est pas toujours possible d'appeler les secours, restez toujours groupés ou du moins à proximité des autres participants. Soyez prudents, les rives peuvent être rocheuses, il y a des falaises, il n'y a pas toujours de sentier. Les rochers des rives sont souvent glissants, de même que le lit de la rivière.

Ne prenez pas de risques car comme lorsque vous êtes seul, c'est votre responsabilité seule qui est engagée.

En cas d'accident appelez le 144 (fonctionne dans toute la zone). En cas de problème sérieux (s'il y a du réseau), informez-nous au 078 886 74 35.

## 4. Lieux de dépose des déchets et tri

Parking PC du Day ([46.719869, 6.404235](#))

## 5. Transports publics le plus proche pour le retour

Gare du Day ([46.717431, 6.400903](#)).

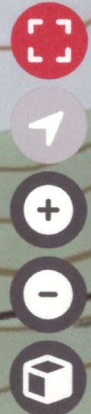
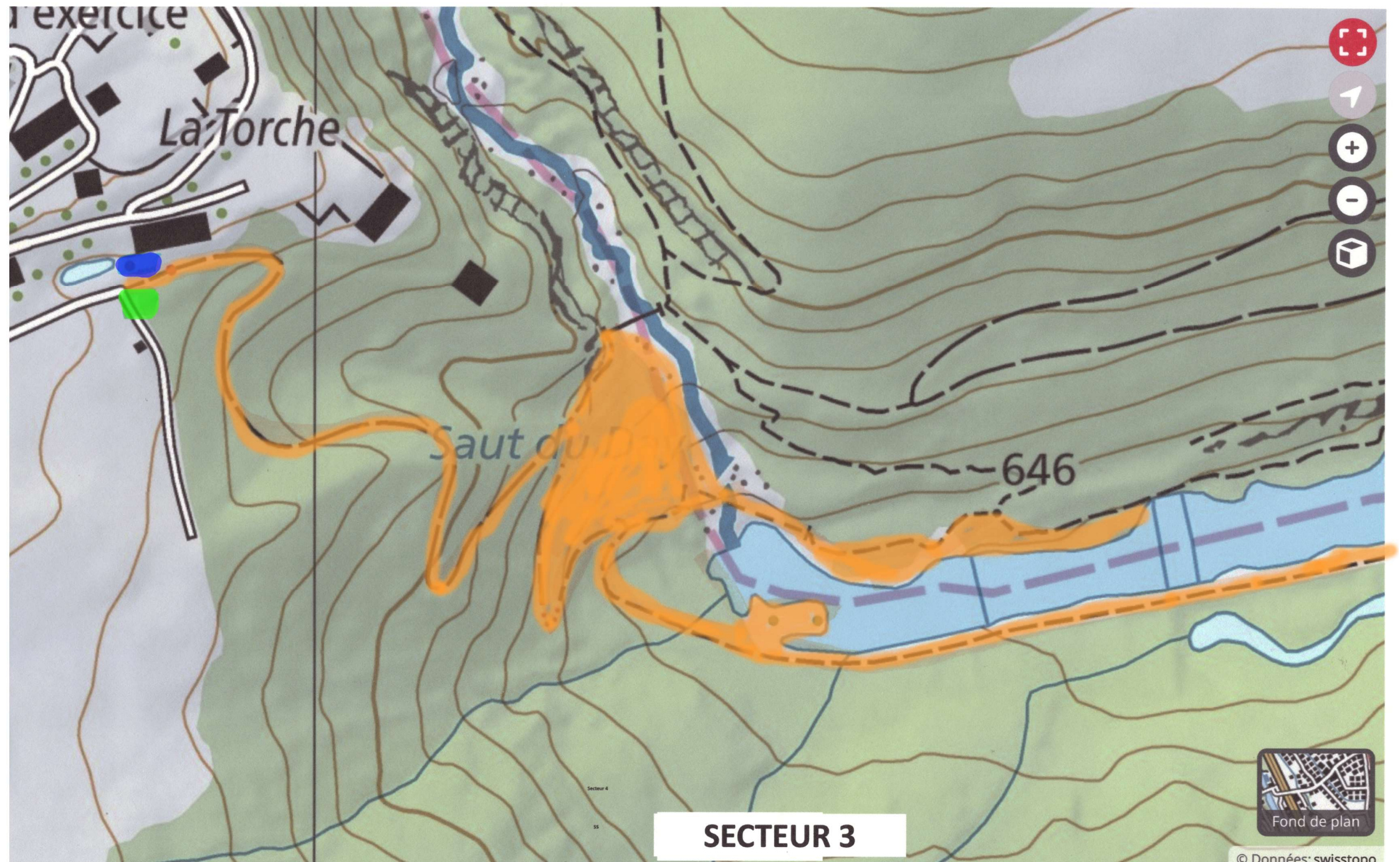
## 6. Carte au 25'000 et trajet de principe (voir page suivante)

Recommandez aux participants l'utilisation de l'app Swisstopo.

Sur la carte qui vous est remise, les légendes sont : en bleu point de départ, en orange trajet du ramassage des déchets, en vert le point de dépose des déchets, en rose, le(s) trajet(s) de retour et arrêt(s) de transport public.

## 7. Commentaires importants sur le trajet

Vous devez intervenir hors chemin dans un secteur pentu, il y a des déchets de taille parfois importantes, qui ont été abandonnés lors de la démolition des usines, prenez ce qu'il est possible de prendre (maximum 10 kilos et sans creuser. Si vous avez besoin de plus de sacs, videz ceux-ci au point de dépose et réutilisez-les. Merci de parcourir aussi les sentiers.



**SECTEUR 3**

